

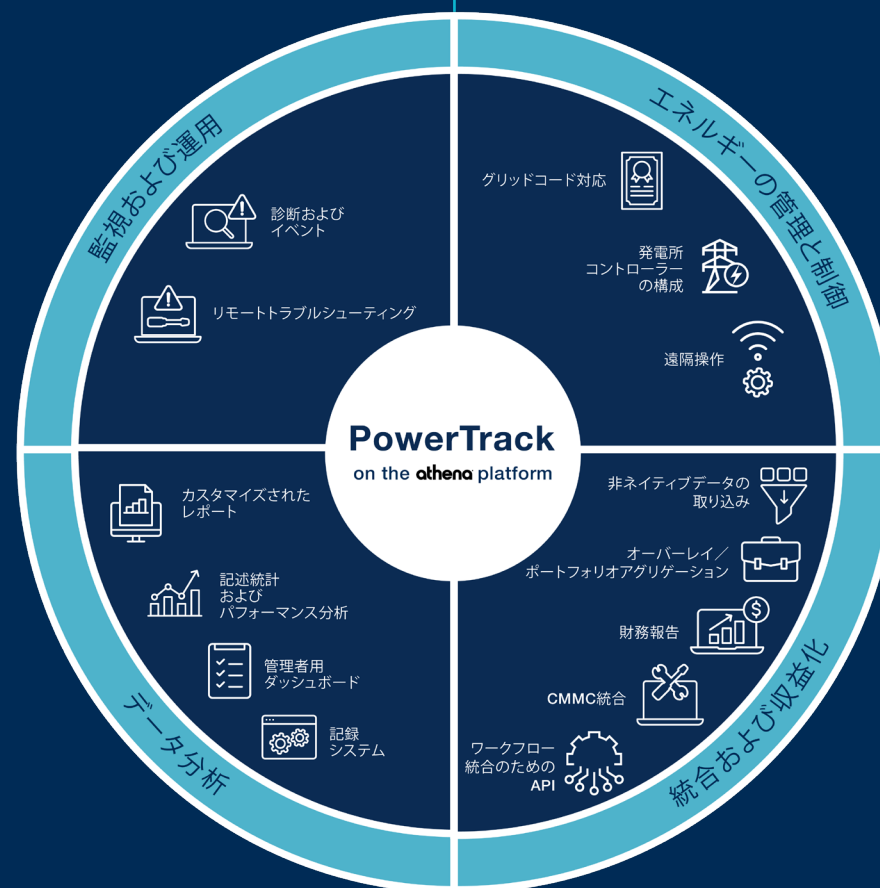
クリーンエネルギー ポートフォリオを 最適化する オールインワンアプリケーション

AlsoEnergyは、クリーンエネルギーの管理を簡素化することで、エネルギー市場を開拓しています。PowerTrackは、Stem社のAthena® プラットフォーム上にあり、AlsoEnergyの主力アプリケーションです。クリーンエネルギーのポートフォリオやサイトの監視・制御のニーズを満たす、オールインワンアプリケーションです。高度な分析能力と、豊富なデータに裏打ちされたPowerTrackは、インテリジェントな意思決定を可能にします。よりスマートで効率的なO&Mを可能にし、運用コストを最大3~5%削減し、ダウンタイムを最小化、総エネルギー生産量の最大1~5%増加を可能にします

PowerTrackアプリケーション パワーを軌道に乗せる

1つのアプリケーションで クリーンエネルギーポートフォリオ全体に対応

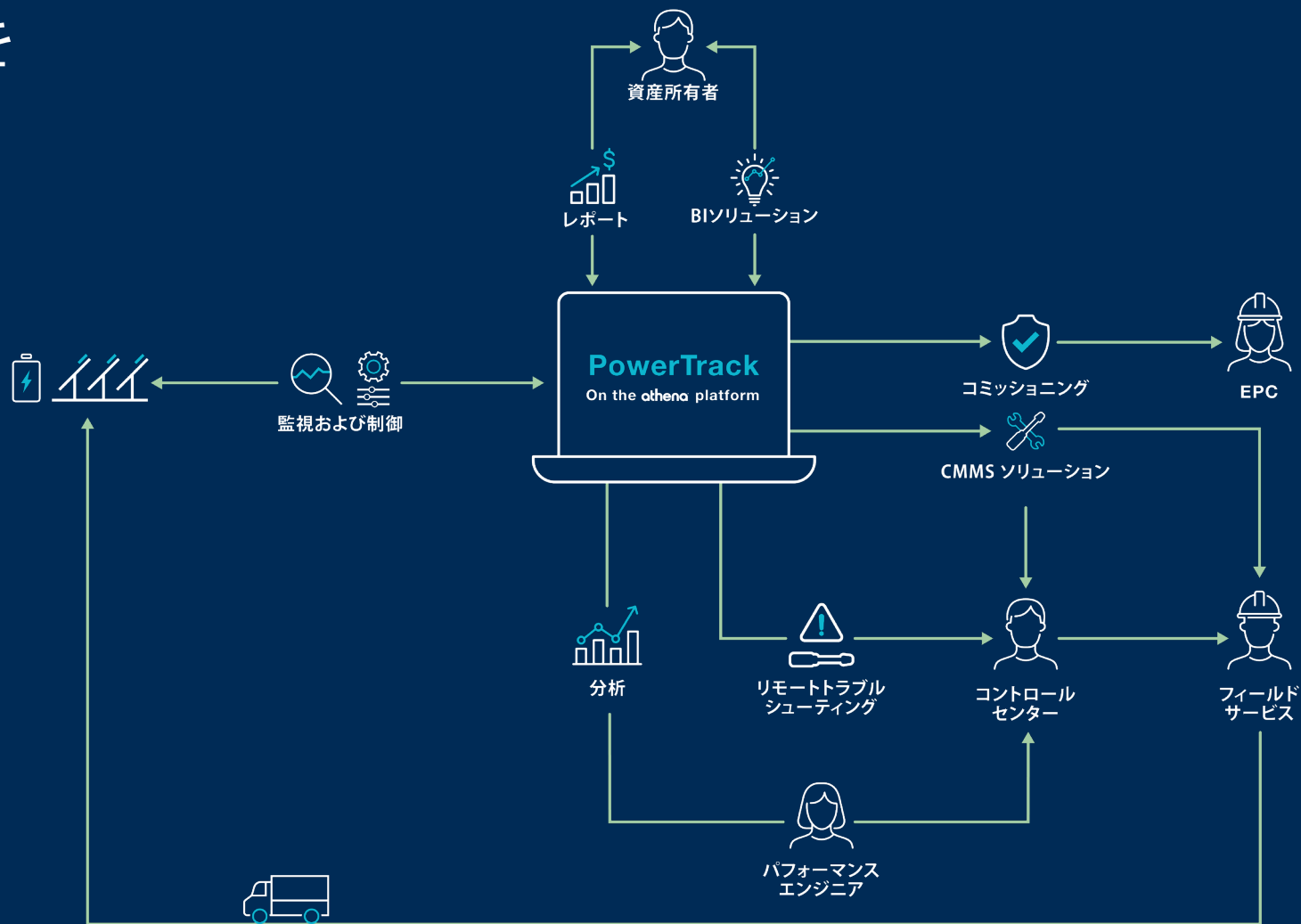
- ・ ハイレベルなサイトパフォーマンスの可視化と、一体的に運用されるデータにより、インテリジェントな意思決定を実現します。
- ・ ダッシュボードをカスタマイズし、サイトの設定とパフォーマンスパラメーターを制御することで資産の健全性を図ります
- ・ サードパーティのCMMSやBIアプリケーションをシームレスに統合し、ワークフローを効率化します
- ・ リモートトラブルシューティングによって現場での問題を特定します
- ・ 高いS/N比により、重要なハードウェアの故障を迅速に特定するドリルダウン機能を装備します
- ・ 長期的な傾向の全容を確認し、十分な情報を得たうえで意思決定を行うための分析を提供します



すべてのステークホルダーをつなぐ オールインワン アプリケーション

PowerTrack を使用することで、すべての関係者が同じデータに素早くアクセスし、部門を超えたコラボレーションを行うことで、対応を効率化することができます。

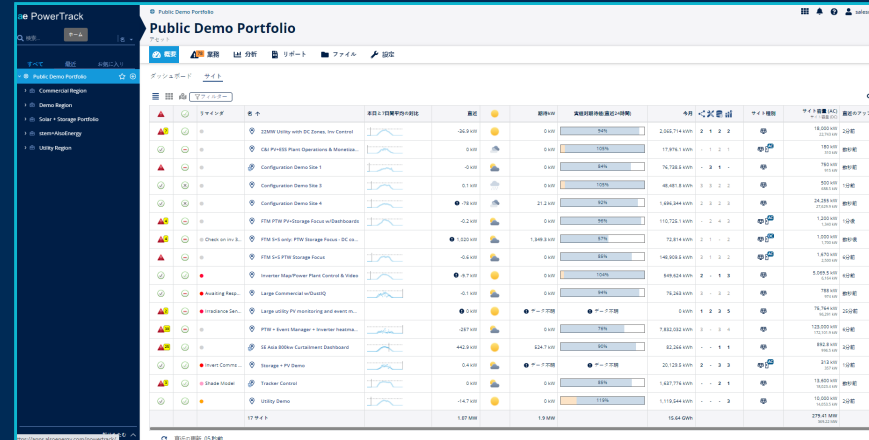
コントロールセンターがアラートを受信するところから、トラックロールのフィールドサービスエンジニアがハードウェアを交換するところまで、PowerTrack は、システムの稼働率を高めるスムーズなワークフローの確保に寄与します。



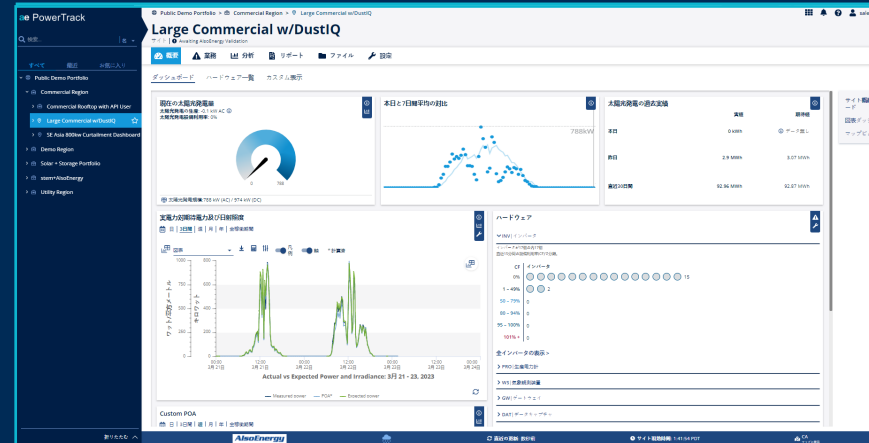
ポートフォリオの概要

PowerTrackを設定することで、ポートフォリオ、サイト、個々のハードウェアについて、マクロからミクロの視点でポートフォリオ全体を一目で把握することが可能です。

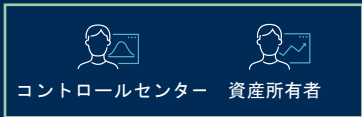
- 直感的なインターフェースで使いやすいアプリケーションを実現
- カスタマイズ可能なダッシュボードにより、フリートのパフォーマンスや資産の健全性に関する情報を簡単にドリルダウンすることができます。
- 現在の発電量と過去のパフォーマンスの比較を表示可能です。
- 実際の発電量と天候調整後の発電量の比較を確認することができるため、エネルギーロスの特定が可能になります。



ポートフォリオビューでは、ズームアウトすることで、ポートフォリオ全体をより高いレベルで確認できます。エネルギーロスが最も深刻なサイトを特定し、優先順位をつけて、その原因に対処することが可能です。



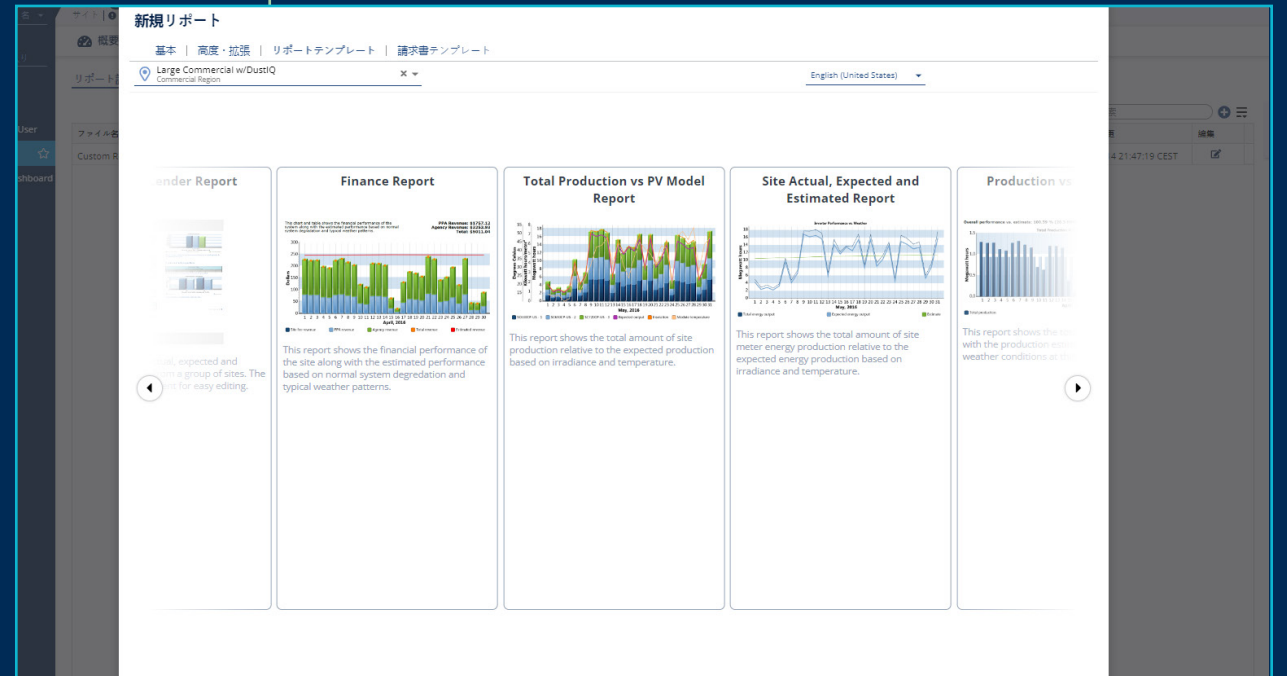
サイトの概要のダッシュボードには、現在の発電量と過去のパフォーマンスの比較が表示されるため、主要な問題を簡単に特定することができます。また、実際の発電量と天候調整後の発電量を確認することができるため、サイトのパフォーマンスがピークに達しているかどうかを確認することができます。



堅牢なレポート・ 分析ツール

Powertrackではレポートの自動作成やカスタマイズが可能です。高度なクエリを実行し、あらゆるモテークホルダーのために、カスタマイズされたレポートを作成することができます。

- ・ 財務報告書、サイト比較情報、キャパシティテスト、発電量比較、予想対実績モデリングシート、ロスアラートレポート、請求書テンプレートなど、数十種類の報告書作成用テンプレートがご利用いただけます
- ・ カスタムデータレポートを自動送信するオプション機能
- ・ データ取込・統合のための API の可用性
- ・ ポートフォリオ、サイト、デバイスのマルチレベルレポート



EPC



パフォーマンスエンジニア

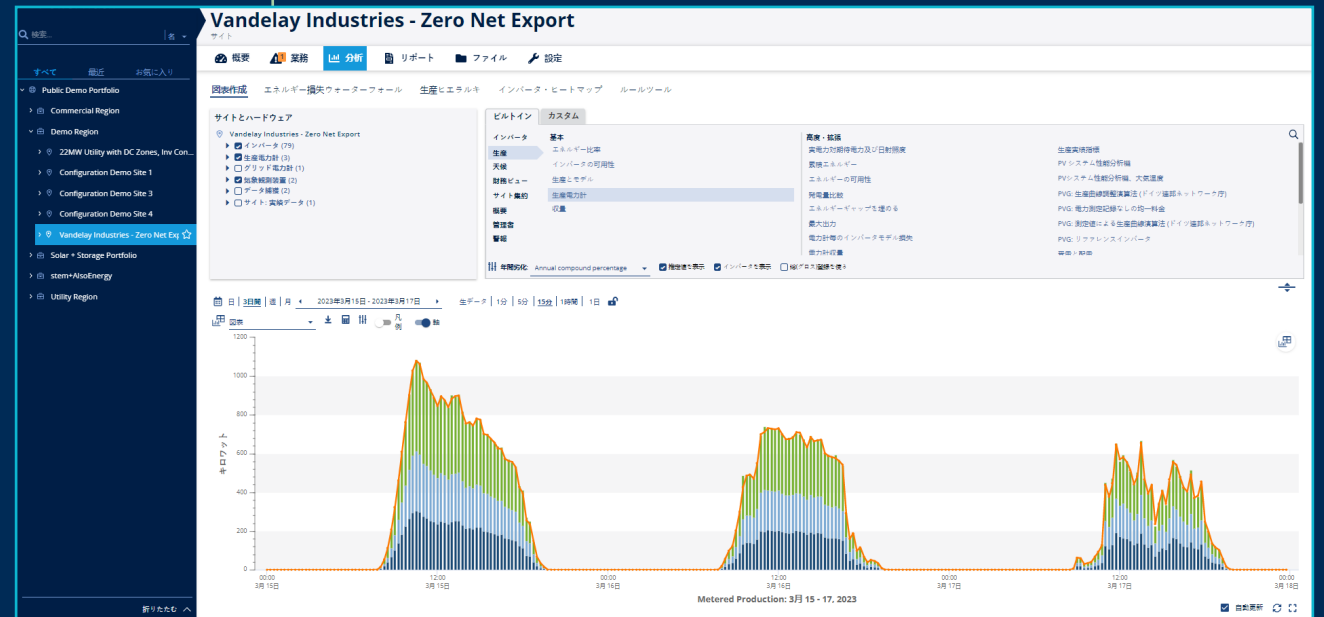


資産所有者

テンプレート化および カスタマイズされた チャート

独自のチャートを作成したり、テンプレートを使用して、データのフィルタリングやカスタマイズ、パフォーマンスの分析、問題のトラブルシューティングを行うことができます。各種の構成要素を選択・解除して情報を絞り込むことができるため、あらゆる問題を分析し、資産のパフォーマンスと健全性を常に把握することができます

- ・ エネルギーロス、パフォーマンス不足、またはサイト全体にかかわる問題の原因を特定することができます
- ・ 独自のチャートを構築するための多数の構成と項目選択が可能です
- ・ チャートやデータの可視化により、主要なインサイトを簡単に抽出することができます。



EPC



コントロールセンター



パフォーマンスエンジニア



資産所有者

ハードウェアの 迅速な設定および分析

ハードウェア分析ツールは、サイトのすべてのハードウェアを自動的にチェックし、機能と通信を検証すると同時に、さまざまな種類の問題を解決します。

- ・ 無効なアラート、コンフリクト、ドライバの問題などを検出
- ・ サイト全体の 通信やデータ構成を30秒で素早くチェック
- ・ サイトでのインストールや修正が完了したことを確認

The screenshot displays the 'Tracker Control' interface within the PowerTrack system. The left sidebar shows a navigation menu with 'Tracker Control' selected. The main content area shows a table of hardware components with columns for ID, Hardware Type, Name, Main Measurement, Last Report, Status, and Icon. The table lists various inverters and controllers, with some showing error icons (red triangles) and others showing status icons (green checkmarks).

ID	ハードウェアタイプ	ハードウェア名	主要な計量	最近のリポート	設定	図表
H104749	ゲートウェイ	Site Controller	—	数秒前	✗	
H104751	ゲート保護	Curtainment PPC	—	1分前	✗	
H104758	生産電力計	Production Meter	Invalid data	1分前	✗	📊
H104759	インバータ	Inverter 1	0 W	4分前	✗	📊
H104760	インバータ	Inverter 2	0 W	4分前	✗	📊
H104761	インバータ	Inverter 3	0 W	3分前	✗	📊
H104762	インバータ	Inverter 4	0 W	3分前	✗	📊
H104763	インバータ	Inverter 5	0 W	4分前	✗	📊
H104764	インバータ	Inverter 6	0 W	数秒前	✗	📊
H104765	インバータ	Inverter 7	0 W	数秒前	✗	📊
H104766	インバータ	Inverter 8	0 W	数秒前	✗	📊
H104767	インバータ	Inverter 9	0 W	4分前	✗	📊
H104768	インバータ	Inverter 10	0 W	4分前	✗	📊
H104769	インバータ	Inverter 11	0 W	4分前	✗	📊
H104770	インバータ	Inverter 12	0 W	3分前	✗	📊
H104771	インバータ	Inverter 13	0 W	3分前	✗	📊
H104772	インバータ	Inverter 14	0 W	3分前	✗	📊
H104773	インバータ	Inverter 15	0 W	3分前	✗	📊
H104774	インバータ	Inverter 16	0 W	3分前	✗	📊
H104775	インバータ	Inverter 17	0 W	3分前	✗	📊
H104776	インバータ	Inverter 18	0 W	3分前	✗	📊
H104777	インバータ	Inverter 19	0 W	3分前	✗	📊
H104778	インバータ	Inverter 20	0 W	3分前	✗	📊



EPC



コントロールセンター



パフォーマンスエンジニア

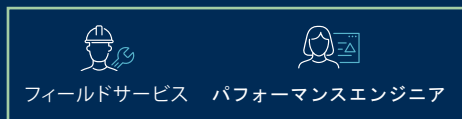
各デバイスの詳細情報

各デバイスを深く掘り下げることは、資産の全体的な健全性を評価して最適化するために重要です。故障の特定や異常値を瞬時に特定する機能は、オンサイトでもリモートでも利用可能です

- ・ 実用的な情報を持つすべてのデバイスを識別し、分類する
- ・ 個々のデバイスの通信や設定を簡単にテストする
- ・ アラートの自動解除とハードウェアの性能確認が可能

The screenshot displays the 'Inverter 19' dashboard in the PowerTrack system. The interface includes a navigation menu on the left with options like 'Site Performance', 'Site Controller', and 'Inverter 1' through 'Inverter 19'. The main area shows a 'ダッシュボード' (Dashboard) with a table of data points. The table has columns for '数値名' (Value Name), '値' (Value), '単位' (Unit), and '登録メッセージ' (Registered Message). The data points include Voltages (VoltsAB, VoltsBC, VoltsCA), Currents (Current A, B, C), DC input voltage, DC input current, Line frequency, Line kW, Line kVA, Line kVAR, Total kWh delivered, and kW DC.

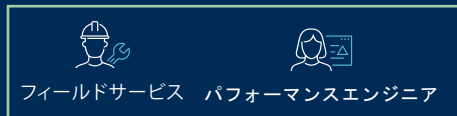
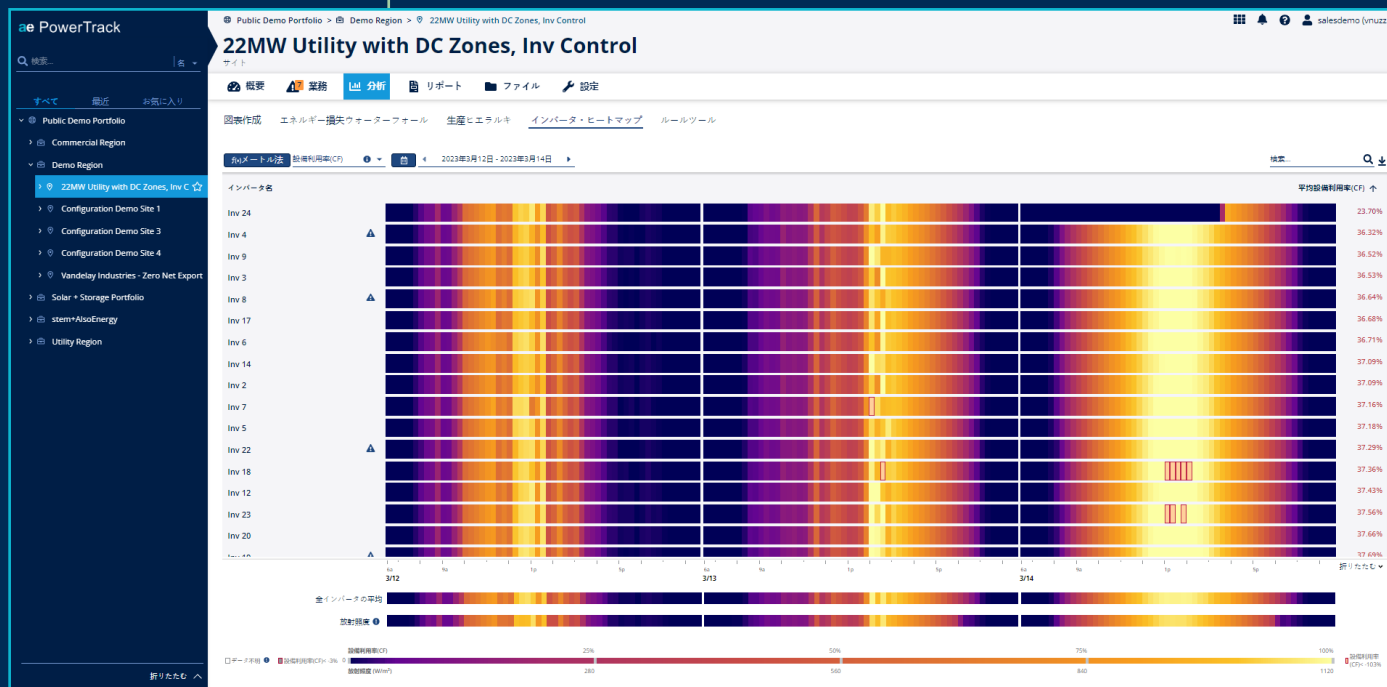
数値名	値	単位	登録メッセージ
VoltsAB	389.3	V	
VoltsBC	390.5	V	
VoltsCA	391.4	V	
Current A	0	A	
Current B	0	A	
Current C	0	A	
DC input voltage	2.5	V	
DC input current	0	A	
Line frequency	60	Hz	
Line kW	0	kW	
Line kVA	0	kVA	
Line kVAR	0	kVAR	
Total kWh delivered	3465613.8	kWh	
kW DC	0	kW	



インバータ稼働時のリモート トラブルシューティング

PowerTrack では、ほぼリアルタイムに過去の発電状況を視覚化することで、パフォーマンスの異常を簡単に発見し、トラブルシューティングと原因の特定を行うことができます

インバータヒートマップツールは、インバータの発電量を可視化し、インバータの生産上の問題点を特定することができます

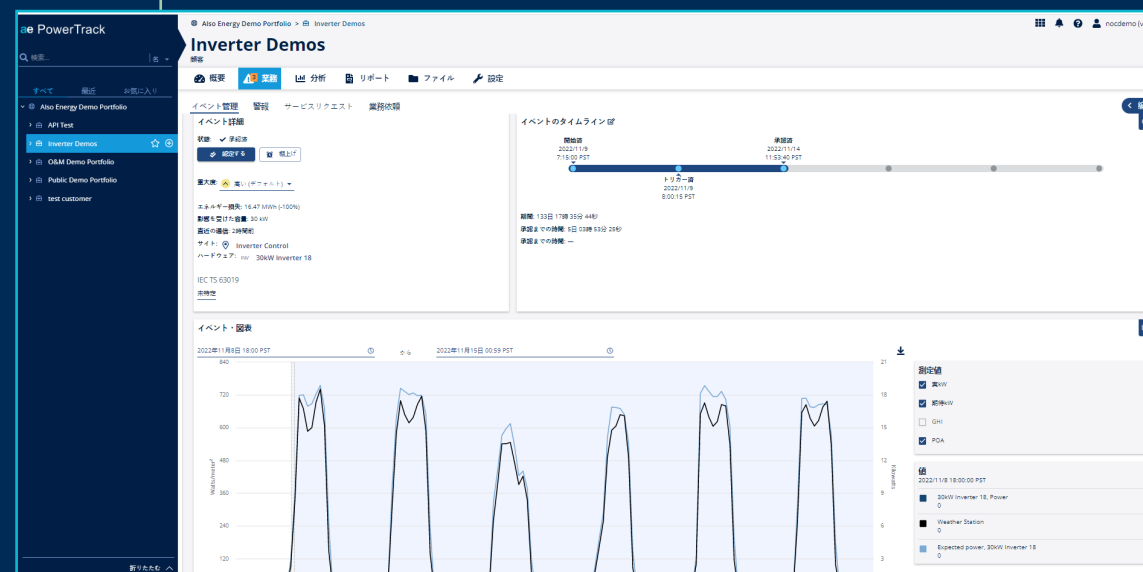


イベント管理の 文書化および効率化

イベントマネージャーは、障害を検知して優先順位をつけると同時に、イベントに対するインサイトを提供し、集中的なコミュニケーションによって効率的に問題に対処することができます。

これにより、サイト全体の故障を特定、把握、修理するための合理的で自動化されたワークフローを実現し、時間の節約、コストの削減、システムのアップタイムの向上が可能になります。

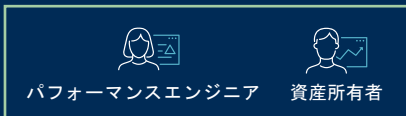
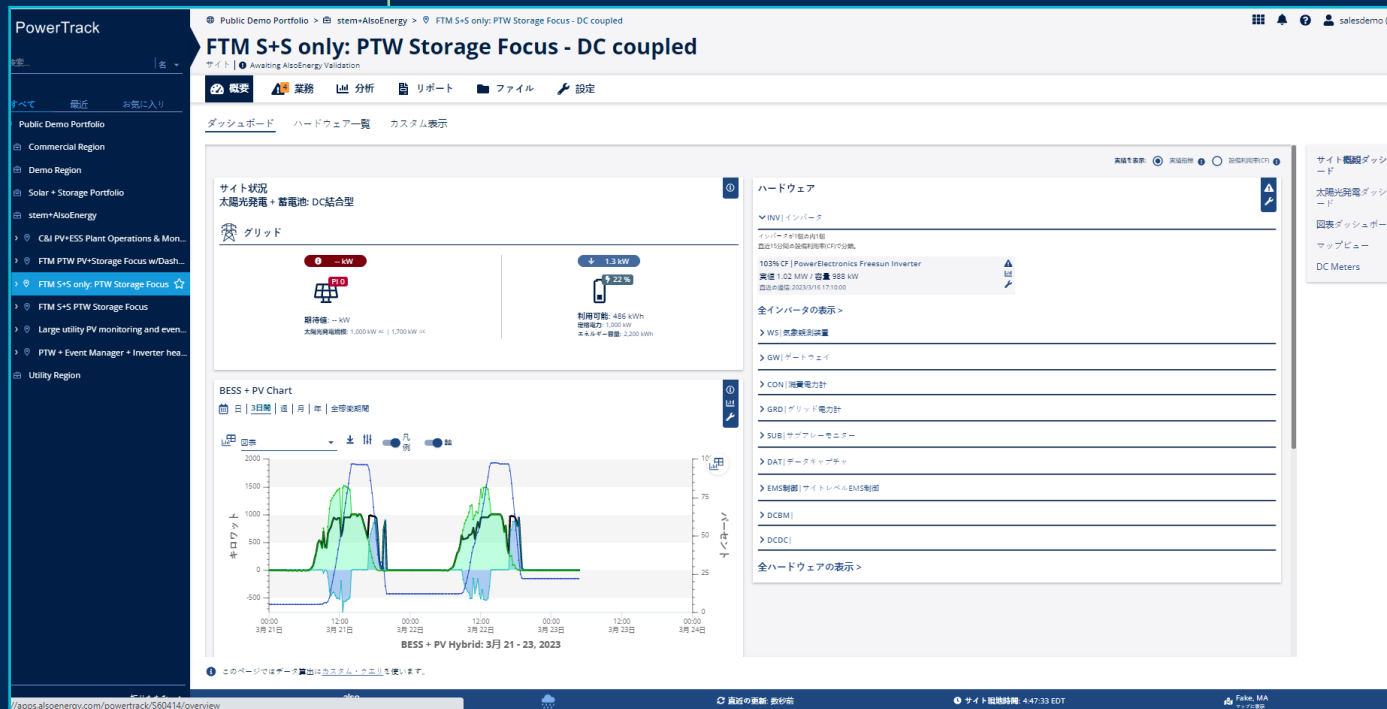
- ・ 効率的な故障の報告と作業指示の作成が可能になります
- ・ S/N比を50%向上
- ・ ユーザーがイベントを分類し、優先順位を付けることが可能です
- ・ 作業指示のためのCMMS統合により、対処が必要な事象を迅速に解決することが可能です
- ・ 詳細情報により、現場での迅速な修正が可能です



ストレージ資産の 可視性を向上

ストレージの可視性により、ストレージ資産の全体像を把握して、サイトのパフォーマンスを改善し、収益源を最大化できます

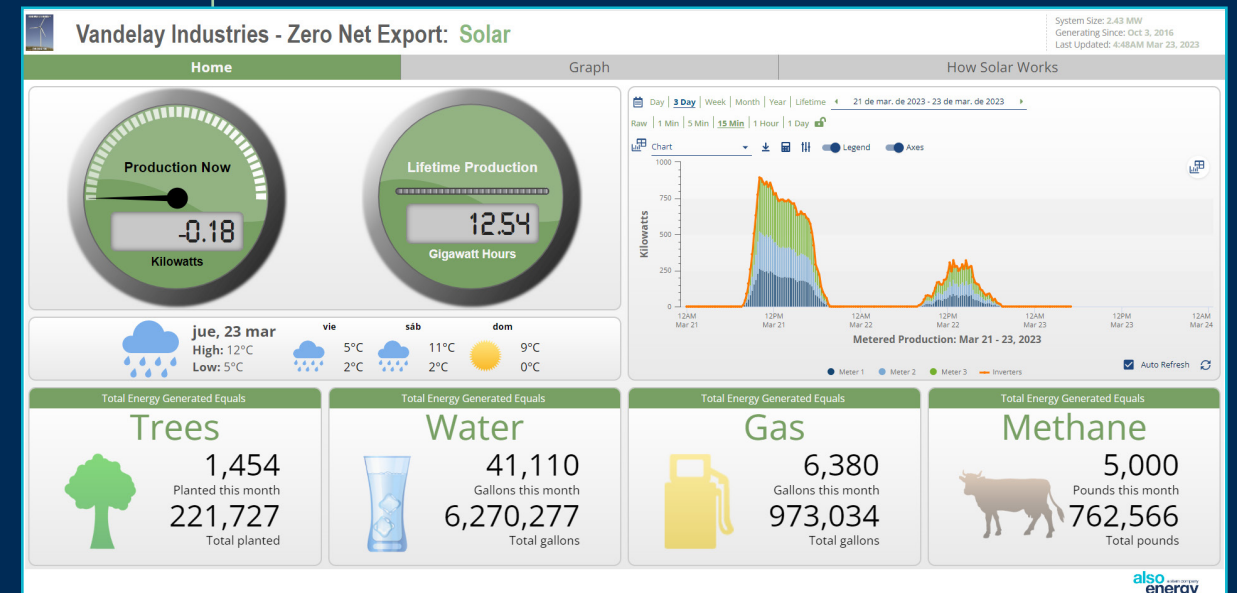
- ・ ポートフォリオおよびフリーレベルのビューで資産タイプを一目で確認できます
- ・ サイトレベルのダッシュボードで電池状態を可視化
- ・ エネルギー貯蔵の詳細なチャート作成
- ・ プログラムのコンプライアンスを確保する



環境への影響を共有する

PowerTrack を使用すると、サステナビリティへの取り組みを簡単に一般公開できます。Web共有やEメール用のミニサイト、モバイル端末用のダッシュボード、キオスクなど、さまざまな表示オプションがあります。

- ・ 1つのシステムまたはポートフォリオ資産全体のデータを表示する
- ・ 生産されたエネルギー、走行中の車、植林された木など、ESG プログラムの環境への影響を表示する
- ・ ログ、色、写真などのカスタマイズが可能です。
- ・ お好みに合わせて設定されたリアルタイムデータを共有する
- ・ 集計データ、教育コンテンツ、天気予報、パフォーマンス分析を表示するオプション



資産所有者

クリーンエネルギーのレジリエンス、 管理性、拡張性を高める

AlsoEnergyは高度な分析手法を備えた監視と管理を活用してクリーンエネルギーの管理を簡素化することで、エネルギー市場を開拓しています。弊社のエッジからクラウドへのプラットフォームにより、進化するエネルギー市場に参加し、クリーンエネルギーとストレージ資産の価値を最大化して、ポートフォリオを拡張できます。

設立以来、深い専門知識を持つ情熱的で革新的なチームがけん引してきたAlsoEnergyは、クリーンエネルギーポートフォリオの最適化において市場をリードしてきました。

ポートフォリオ アグリゲーションを導入した最初の企業の1つとして、AlsoEnergyは、クリーンエネルギー資産を監視および管理するための業界標準を設定し、維持しています。今年で15年目を迎えた AlsoEnergyは、革新を続け、お客様が成長するクリーン エネルギー市場を

活用できるよう支援しています。弊社のグローバル エンジニアリングおよびテクニカル チームは、5大陸で企業の再生可能エネルギー資産をサポートしており、米国、ドイツ、インド、日本のオフィスで構成されています。

業界のリーダーシップ

+200,000

サイト

50

ヶ国

+25

GW
(監視電力)

15

年

AlsoEnergyに信頼を寄せる業界大手企業



stem

2022年2月、AlsoEnergyはスマートエネルギーストレージのリーダーであるStem, Inc (NYSE:STEM)に買収されました。ソーラーとバッテリーの結合が増加することで新たな最適化の機会が生まれるため、合併後の会社はスマートエネルギーネットワークへの移行をリードする立場にあり、エネルギー関係者にソーラーおよびエネルギー貯蔵資産のための統合された最先端のクリーンエネルギーインテリジェンスプラットフォームを提供します。